

# Fluoruro diamino de plata al 38 % - Usos clínicos

## El fluoruro diamino de plata es adecuado para lo siguiente:

- **Pacientes con áreas de alto riesgo:**
  - Superficies expuestas de la raíz
  - Bifurcaciones
  - Picaduras o fisuras profundas
  - Áreas en que se acumulan alimentos
  - Áreas sensibles al calor o frío
  - Puntos en observación
  - Molares hipoplásicos
- **Todos los pacientes con caries activas:**
  - Caries de clase V
  - Caries incipientes
  - Caries interproximales
  - Pacientes con necesidades especiales
  - Caries cercanas a la pulpa
  - Pacientes de edad avanzada con caries secundarias (diversos medicamentos)

## Prevención primaria

Se utiliza fluoruro diamino de plata al 38 % para la prevención primaria en áreas de alto riesgo. Sin decoloración, la plata penetra y permanece en la superficie de la dentina o el esmalte saludables, lo que proporciona resistencia antimicrobiana a la biopelícula. Esto es particularmente valioso en bifurcaciones, áreas en que se acumulan alimentos, superficies de la raíz y superficies oclusales con erosión reciente difíciles de secar y aislar para los sellantes.

### Aplicación en lesión interproximal - Técnica Super Floss®



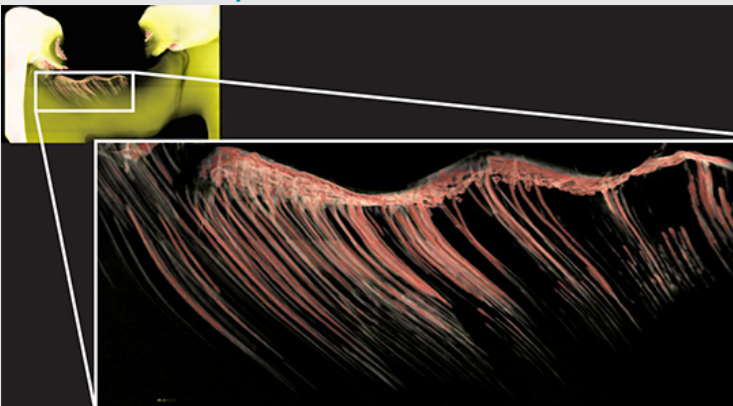
Fotografía cortesía de la Dra. Jeanette MacLean

### Detención de las caries en los márgenes de restauración



Fotografía cortesía de la Dra. Jeanette MacLean

### Microtomografía computarizada de penetración dentinaria de nanocables de plata



Fotografía cortesía de los Drs. Jeremy Horst y Jong Seto

### Detención no quirúrgica de las caries incipientes



Fotografía cortesía del Dr. Steve Duffin

# Fluoruro diamino de plata al 38 % SMART

## Tratamiento restaurativo atraumático modificado por plata (SMART) para mejoras estéticas

Los conjuntos de imágenes anteriores y posteriores muestran dientes tratados con fluoruro diamino de plata y, luego, cubiertos con ionómero de vidrio. Estos materiales se pueden colocar en minutos sin necesidad de tornos, adhesivos o instrumentos. Las restauraciones SMART proporcionan una capa protectora suficiente en la mayoría de los casos.

En situaciones en las que la estética es primordial, especialmente para la dentición permanente, pule la decoloración junto a los márgenes y, a continuación, cubra la decoloración restante con un "sándwich" de ionómero de vidrio opaco seguido de un material compuesto.

### SMART con óxido nitroso, pero sin anestesia local



Fotografías cortesía de la Dra. Jeanette MacLean

### SMART sin extracción de la estructura dental



Fotografías cortesía de la Dra. Jeanette MacLean

### Aplicación SMART molar hipoplásica



Antes



Después de la aplicación de FDP



Ionómero de vidrio colocado sin extracción de la estructura dental

Fotografías cortesía de la Dra. Jeanette MacLean



Super Floss es una marca comercial de The Gillette Company Ltd.  
© 2020 Elevate Oral Care. • ELE701-062520